





VÝŠKOVÝ SYSTÉM Bpv SOUŘADNICOVÝ SYSTÉM S-JTSK ±0,000 = xxx,xx m n. m.

Číslo změny:	Obsah změny:	Datum změny:
01	-	-
02	-	-
03	-	-

Investor:	Správa železnic, státní organizace Dlážděná 1003/7, 110 00 Praha 1	Objednatel:
	Stavební správa západ Sokolovská 1955/278, 190 00 Praha 9	

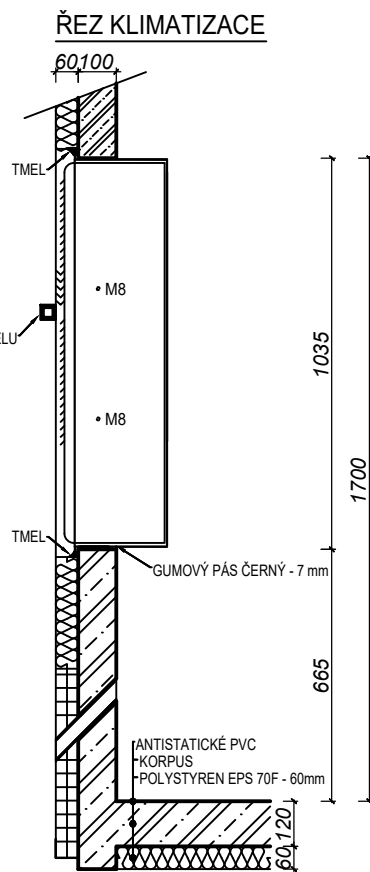
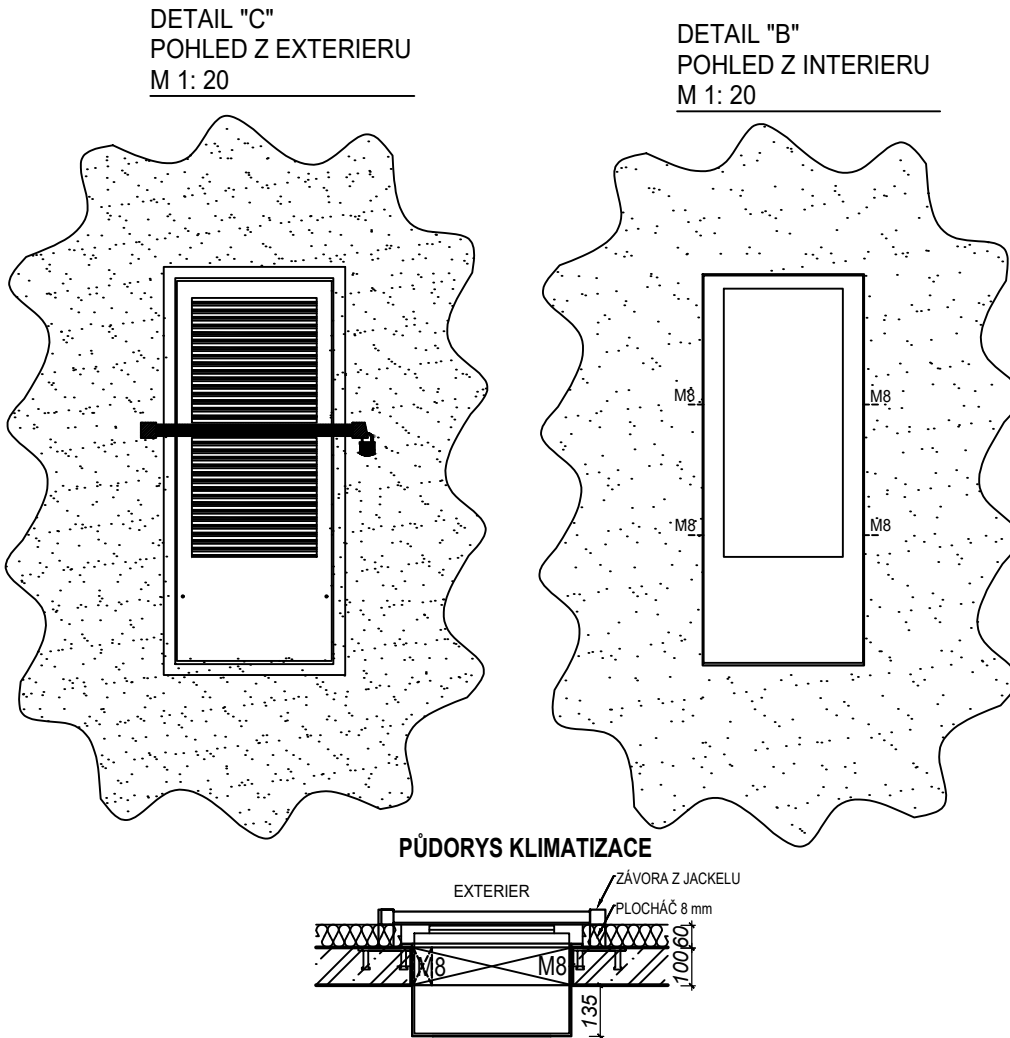
Generální projektant:	SUDOP PRAHA a.s. Olšanská 1a, 130 80 Praha 3 tel.: +420 267 094 111 e-mail: praha@sudop.cz	Hlavní inženýr projektu:
		ING. MARTIN ŠTROF

Projektant:	IXPROJEKTA s.r.o. Heršpická 813/5 639 00 Brno – Štýřice e-mail: info@ixprojekta.com	Garant profese:
		ING. ROMAN SKOTÁK

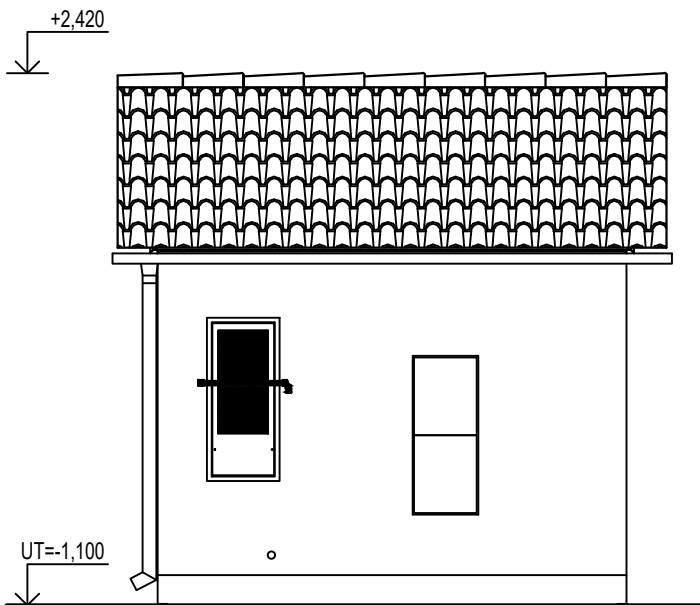
Středisko: ELEKTROTECHNIKY, TRAKCE, SDĚLOVACÍ A ZABEZPEČOVACÍ TECHNIKY			
Vedoucí střediska:	Odpovědný projektant SO, IO, PS:	Vypracoval:	Kontroloval:
ING. MARTIN RAIBR	ING. ROMAN SKOTÁK	ING. ADÉLA JUŘÍČKOVÁ	ING. JIŘÍ ŠIPR

Název akce:	Číslo smlouvy:
	20 138 208
GSM-R CHOMUTOV - CHEB	Projektový stupeň:
	PDPS/RDS
Část: ŽELEZNIČNÍ SDĚLOVACÍ ZAŘÍZENÍ PS 102 BTS 747 KADAŇ-PRUNÉŘOV STAVEBNÍ ČÁST	Datum:
	09/2020
Název přílohy:	Číslo části:
	D.2.1
	Měřítka:
	Počet formátů:
	4xA4
	Číslo přílohy:
	102.3.06

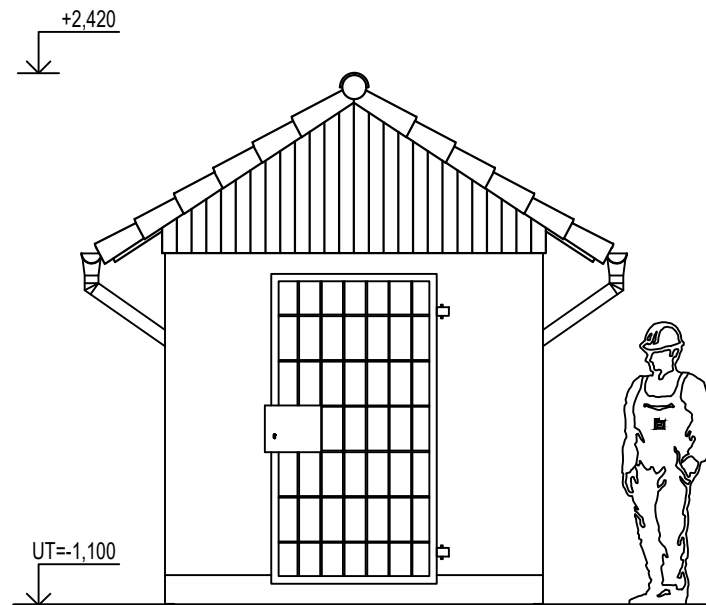
DOKUMENT LZE UŽÍVAT POUZE VE SMYSLU PŘÍSLUŠNÉ SMLOUVY O DÍLO. ŽÁDNÁ JEHO ČÁST NEMŮŽE BYT DLE ZÁKONA č. 121/2000 Sb. KOPÍROVÁNA NEBO JINÝM ZPŮSOBEM ROZŠÍŘOVÁNA. BEZ SOUHLASU SUDOP PRAHA a.s.



POHLED BOČNÍ



POHLED ČELNÍ



LEGENDA MATERIÁLU

- beton C35/45 - XC4, XF1
krytí výtuzje vnější líc 30 mm, vnitřní líc 20mm
- tepelná izolace
- zásyp zhuťněným štěrskem 8/16
- zásyp zhuťněným štěrskem
zhuťněno po vrstvách na $E_{def} = 20 \text{ MPa}$
- zásyp zeminou
- pískové lože
- prostý beton C20/25
- rostlý terén

POZNÁMKA

- technologický domek je typový výrobek dle katalogu firmy BETONBAU
- vybavení TO: elektroinstalace, hromosvod, klimatizace, rozv. nn
- TD osadit zeleným zámkem

- DODÁVKA I MONTÁŽ TECHONOGICKÉHO DOMKU
JE PŘEDMĚTEM ČÁSTI č.2 TOHOTO PS (PS 102.2)